

# MANOMETRI A MEMBRANA ORIZZONTALE

## Serie MM

Strumenti impiegati per la misura di basse pressioni.  
L'elemento sensibile è costituito da una membrana saldata tra due corpi.

## HORIZONTAL DIAPHRAGM PRESSURE GAUGES

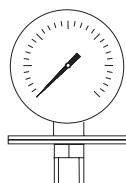
### Series MM

Gauge particularly suitable for low pressure.  
The sensing element is formed by a corrugated diaphragm which is clamped horizontally between two welded bodies.



### TIPO DI MONTAGGIO

### MOUNTING



MM1

**MM1** Locale, attacco radiale filettato.  
Direct, bottom threaded connection.

### CARATTERISTICHE COSTRUTTIVE

- DIAMETRI NOMINALI (DN):** mm 100 - 150
- CLASSE DI PRECISIONE:** 1 secondo EN837-3
- CASSA E ANELLO:** acciaio inossidabile AISI 304 con innesto a baionetta; tappo di sicurezza in gomma nitrilica NBR.
- PARTI A CONTATTO CON IL PROCESSO:**
- Membrana: inox AISI 316L
  - Corpo inferiore in AISI 304
  - Attacco: in acciaio inossidabile AISI 316L G1/2" A UNI ISO 228/1.
- MOVIMENTO:** in acciaio inossidabile AISI 304.
- INDICE:** alluminio anodizzato nero di tipo azzerabile.
- TRASPARENTE:** vetro spessore 3 mm.
- GUARNIZIONE AL TRASPARENTE:** gomma nitrilica NBR.
- QUADRANTE:** alluminio bianco; scale e graduazioni in nero secondo EN837-3.

### DESIGN FEATURES

- DIAL SIZE (DS):** mm 100 - 150
- ACCURACY:** Class 1 according to EN837-3
- CASE AND RING:** AISI 304 stainless steel with bayonet clutch; nitrile rubber NBR safety plug.
- WETTED PARTS WITH PROCESS:**
- Diaphragm: st. st. AISI 316L
  - Inferior body st. st. AISI 304
  - Connection: st. st. AISI 316L G1/2" A UNI ISO 228/1.
- MOVEMENT:** AISI 304 st. st.
- POINTER:** black anodized aluminium with zero adjustment
- WINDOW:** glass 3 mm thick.
- WINDOW GASKET:** nitrile rubber NBR.
- DIAL:** white aluminium; black scale and graduation according to EN837-3.

### CAMPI SCALA

### RANGES

Vuotometri e Manovuotometri Vacuum and Compound gauges				Manometri Pressure gauges			
mbar		bar		mbar		bar	
-25 / 0	-160 / 0	-1 / 0	-1 / 0 / 5	0 / 25	0 / 160	0 / 0,6	0 / 4
-40 / 0	-250 / 0	-1 / 0 / 0,6		0 / 40	0 / 250	0 / 1	0 / 6
-60 / 0	-400 / 0	-1 / 0 / 1,5		0 / 60	0 / 400	0 / 1,6	
-100 / 0	-600 / 0	-1 / 0 / 3		0 / 100	0 / 600	0 / 2,5	

Campi o unità di misura equivalenti per la pressione o il vuoto.

Equivalent ranges and units for pressure or vacuum.

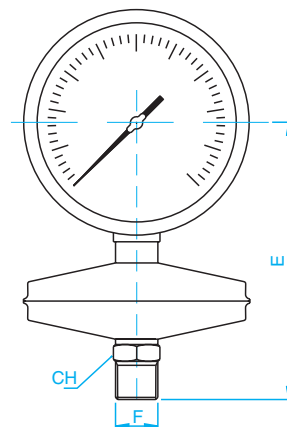
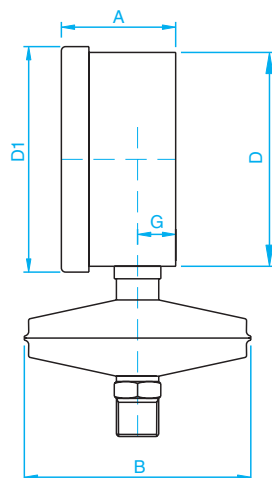
### COME ORDINARE

### HOW TO ORDER

In fase di ordinazione specificare:

When ordering pls. specify:

Modello Model	Diametro Dial	Scala Range	Attacco al processo Pressure connection	Opzioni e accessori Options and accessories
Esempio / Example <b>MM1</b>	<b>DN100</b>	<b>0/2,5 bar</b>	<b>G 1/2 M</b>	<b>Tappo di lavaggio / Cleaning plug</b>



Campo / Range	B	Peso / Weight DN DS	
		100	150
0/25 mbar ÷ 0/60 mbar	124	0,9	1,2
0/100 mbar ÷ 0/160 mbar	108	0,8	1,1
0/250 mbar ÷ 0/6 bar	75	0,7	1,0

DN DS	D	D1	A	CH	E	F	G	A <sub>max</sub>
100	101	114	54	22	130	G 1/2	18	83
150	149	162	54	22	166	G 1/2	18	83

**SPECIFICHE TECNICHE**

<b>PRESSIONE DI ESERCIZIO:</b>	Costante:	75% V.F.S.
	Variabile:	60% V.F.S.
<b>TEMPERATURA DI ESERCIZIO:</b>	Ambiente	-30 ÷ 65 °C
	Fluido di processo	-30 ÷ 100 °C
<b>SOVRAPRESSIONE:</b>		30% V.F.S.
<b>DERIVA TERMICA:</b>	max ± 0,6% dell'ampiezza di campo ogni 10 °C di scostamento dalla temperatura di riferimento di 20 °C.	
<b>GRADO DI PROTEZIONE:</b>		IP55 secondo EN 60529

**TECHNICAL CHARACTERISTICS**

<b>OPERATING PRESSURE:</b>	Constant:	75% F.S.V.
	Changeable:	60% F.S.V.
<b>OPERATING TEMPERATURE:</b>	Ambient	-30 ÷ 65 °C
	Process fluid	-30 ÷ 100 °C
<b>OVERPRESSURE:</b>		30% F.S.V.
<b>THERMAL DRIFT:</b>	max ± 0.6% of span every 10 °C of deviation from the reference temperature of 20 °C.	
<b>DEGREE OF PROTECTION:</b>		IP55 according to EN 60529

**OPZIONI E ACCESSORI**

- TAPPO DI LAVAGGIO
- RIEMPIMENTO DI LIQUIDO: Glicerina 90% (Tamb. 5÷65 °C) o olio di silconico (Tamb. -30÷80 °C)
- ATTACCHI FILETTATI NON STANDARD
- INDICI TRASCINABILI DI MIN / MAX / MIN E MAX
- CONTATTI ELETTRICI ED INDUTTIVI
- AMMORTIZZATORI
- SERPENTINE
- RUBINETTI E VALVOLE

Per gli accessori consultare i prospetti corrispondenti.

**OPTIONS AND ACCESSORIES**

- CLEANING PLUG
- LIQUID FILLING: Glycerol (Tamb. 5÷65 °C) or silicone oil (Tamb. -30÷80 °C)
- SPECIAL CONNECTIONS
- MAX / MIN / MIN & MAX DRAGGING POINTERS
- ELECTRIC OR INDUCTIVE CONTACTS
- DAMPENERS
- SIPHONS
- COCKS AND VALVES

For accessories see the relevant sheets.