



CARATTERISTICHE COSTRUTTIVE

Manometri per tutti i fluidi non corrosivi a temperature tra i -20° C + 80 °C compatibili con rame e sue leghe (è sempre necessario indicare il fluido usato).

Movimento amplificatore di precisione in ottone.

Quadrante in alluminio verniciato a forno

Elemento manometrico:

- tubo Bourdon in lega di rame per pressioni da -1 a 40 bar

- tubo a spirale in lega di rame per pressioni da 50 a 1000 bar

Saldature in lega di stagno.

Grado di protezione Ip 32.

Particolarmente utilizzati per compressori, riduttori di pressione, pompe e qualsiasi applicazione nel settore dell'impiantistica e della pneumatica industriale.



CONSTRUCTIONAL FEATURES

Pressure gauges for all non-corrosive fluids at temperatures between -20 and +80 °C, compatible with copper and its alloys (always indicate the utilized fluid).

Precision amplifier movement in brass.

Dial in stove-enamelled aluminium.

Pressure gauge parts:

- Bourdon tube in copper alloy for pressure ratings from -1 to 40 bar.

- spiral tube in copper alloy for pressure ratings from 50 to 1,000 bar.

Welds in tin alloy.

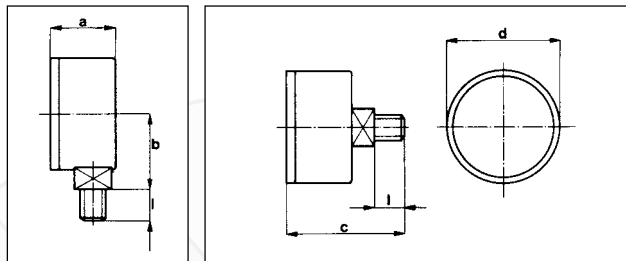
Protection degree Ip 32.

Particularly suitable for compressors, pressure reducers, pumps and any other use in the plant and industrial air-operating sector.

DIMENSIONI E SISTEMA DI MONTAGGIO

DIMENSIONS AND ASSEMBLY SYSTEM

nom.	DIMENSIONI · Dimensions				
	a	b	c	d	i
40	26,5	27,5	43	40	10
50	27,3	32	44	50	12
63	29	40,5	48,7	62	12



RACCORDI DI SERIE · Standard unions							
BSP DIN 259		BSPT DIN 2999		BSP DIN 16288		NPT ANSI B2.1	
1/8	1/4	1/8	1/4	1/8	1/4	1/8	1/4

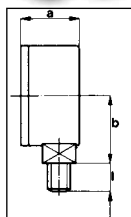
N.B.: su richiesta si eseguono filettature diverse da quelle indicate in tabella
Different threads from those indicated in the table can be supplied on request

Le caratteristiche e le misure degli apparecchi elencati nel presente catalogo non sono impegnative, la ITALMANOMETRI s.r.l. si riserva, per ragioni di ordine tecnico, di apportare quelle modifiche che riterrà più opportune.

The features and measurements of the equipment listed in this catalogue are not binding. For technical reasons, ITALMANOMETRI s.r.l. reserves the right to make any modifications considered opportune.



MODELLO RADIALE



BOTTOM MODEL

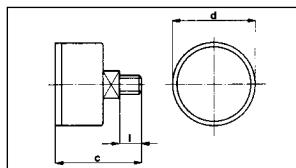
VERSIONE BASE · Basic version

codice code number	tipo typ	∅	cassa in plastica ABS casing in ABS plastic	cassa in acciaio verniciata nera casing in black painted steel	trasparente in metacrilato-costil transparent in metacrylate-costil	classe 2,5 class 2,5	peso (grammi) weight (grams)	n.pz per scatola items per carton
M4311 RI	D	40	✓		✓	✓	60	250
M5311 RI	D	50	✓		✓	✓	72	250
M6311 RI	D	63	✓		✓	✓	92	250
M4301 RI	D	40		✓	✓	✓	78	250
M5301 RI	D	50		✓	✓	✓	96	250
M6301 RI	D	63		✓	✓	✓	125	250

OPZIONI · Options

codice code number	cassa in acciaio inox stainless steel casing	cassa cromata chromium plated casing	tappo di strozzamento throtling plug	classe 1,6 class 1,6	saldatura in argento soldered	lacetta rossa esterna regolabile external adjustable red pointer
M4311 RI			✓	✓	✓	✓
M5311 RI			✓	✓	✓	✓
M6311 RI			✓	✓	✓	✓
M4301 RI	✓	✓	✓	✓	✓	✓
M5301 RI	✓	✓	✓	✓	✓	✓
M6301 RI	✓	✓	✓	✓	✓	✓

MODELLO POSTERIORE



CENTER BACK MODEL

VERSIONE BASE · Basic version

codice code number	tipo typ	∅	cassa in plastica ABS casing in ABS plastic	cassa in acciaio verniciata nera casing in black painted steel	trasparente in metacrilato- costil transparent in metacrylate-costil	classe 2,5 class 2,5	peso (grammi) weight (grams)	n.pz per scatola items per carton
M4312 PI	F	40	✓		✓	✓	62	250
M5312 PI	F	50	✓		✓	✓	70	250
M6312 PI	F	63	✓		✓	✓	110	250
M4302 PI	F	40		✓	✓	✓	78	250
M5302 PI	F	50		✓	✓	✓	93	250
M6302 PI	F	63		✓	✓	✓	142	250

OPZIONI · Options

codice code number	cassa in acciaio inox stainless steel casing	cassa cromata chromium plated casing	tappo di strozzamento throtling plug	classe 1,6 class 1,6	saldatura in argento soldered	lacetta rossa esterna regolabile external adjustable red pointer
M4312 PI			✓	✓	✓	✓
M5312 PI			✓	✓	✓	✓
M6312 PI			✓	✓	✓	✓
M4302 PI	✓	✓	✓	✓	✓	✓
M5302 PI	✓	✓	✓	✓	✓	✓
M6302 PI	✓	✓	✓	✓	✓	✓



**MANOMETRI A SECCO
CASSA IN PLASTICA**

**DRY PLASTIC GAUGES
CASING IN PLASTIC**

codice code number	∅	attacco al processo connection	unità pressure rating	posizione dell'attacco model	campo di misura range
M4311RI	40	1/8 Bspt	Bar/psi	radiale bottom	-1/0 0/1,6 0/2,5 0/4 0/6 0/12 0/16 0/25
M5311RI	50	1/8-1/4 Bspt	Bar/psi	radiale bottom	-1/0 0/1,6 0/2,5 0/4 0/6 0/12 0/16 0/25
M6311RI	63	1/4 Bspt	Bar/psi	radiale bottom	-1/0 0/1,6 0/2,5 0/4 0/6 0/12 0/16 0/25 0/60
M4312PI	40	1/8 Bspt	Bar/psi	posteriore back	-1/0 0/1,6 0/2,5 0/4 0/6 0/12 0/16 0/25
M5312PI	50	1/8-1/4 Bspt	Bar/psi	posteriore back	-1/0 0/1,6 0/2,5 0/4 0/6 0/12 0/16 0/25
M6312PI	63	1/4 Bspt	Bar/psi	posteriore back	-1/0 0/1,6 0/2,5 0/4 0/6 0/12 0/16 0/25 0/60

**MANOMETRI A SECCO CASSA IN
ACCIAIO VERNICIATA NERA**
(solo su richiesta, lotto minimo 60 pz.)

**DRY STEEL GAUGES CASING IN
BLACK PAINTED STEEL**
(only on request, minimum order 60 pz.)

codice code number	∅	attacco al processo connection	unità pressure rating	posizione dell'attacco model	campo di misura range
M4301R	40	1/8 Bspt	Bar/psi	radiale bottom	-1/0 0/1,6 0/2,5 0/4 0/6 0/12 0/16 0/25
M5301R	50	1/8-1/4 Bspt	Bar/psi	radiale bottom	-1/0 0/1,6 0/2,5 0/4 0/6 0/12 0/16 0/25
M6301R	63	1/4 Bspt	Bar/psi	radiale bottom	-1/0 0/1,6 0/2,5 0/4 0/6 0/12 0/16 0/25 0/60
M4302P	40	1/8 Bspt	Bar/psi	posteriore back	-1/0 0/1,6 0/2,5 0/4 0/6 0/12 0/16 0/25
M5302P	50	1/8-1/4 Bspt	Bar/psi	posteriore back	-1/0 0/1,6 0/2,5 0/4 0/6 0/12 0/16 0/25
M6302P	63	1/4 Bspt	Bar/psi	posteriore back	-1/0 0/1,6 0/2,5 0/4 0/6 0/12 0/16 0/25 0/60