



CARATTERISTICHE COSTRUTTIVE

Manometri per tutti i fluidi non corrosivi a temperature tra i -20 +80°C compatibili con rame e sue leghe (è sempre necessario indicare il fluido usato). Movimento amplificatore di precisione in ottone.

Quadrante in alluminio verniciato a forno.

Elemento manometrico:

– tubo Bourdon in lega di rame per pressioni da -1 a 40 bar.

– tubo a spirale in lega di rame per pressioni da 50 a 1000 bar.

Saldature in lega di stagno.

Grado di protezione Ip 65.

Particolarmente robusti, usati per sistemi idraulici, pompe, compressori, macchine utensili idropulitrici, sistemi frigoriferi.



CONSTRUCTIONAL FEATURES

Pressure gauges for all non-corrosive fluids at temperatures between -20 and +80 °C, compatible with copper and its alloys (always indicate the utilized fluid).

Precision amplifier movement in brass.

Dial in stove-enamelled aluminium.

Pressure gauge parts:

– Bourdon tube in copper alloy for pressure ratings from -1 to 40 bar.

– spiral tube in copper alloy for pressure ratings from 50 to 1,000 bar.

Welds in tin alloy.

Protection degree Ip 65.

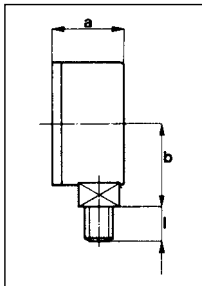
Particularly sturdy, used for plumbing systems, pumps, compressors, machine tools, high pressure water cleaners, refrigerating systems.

DIMENSIONI E SISTEMA DI MONTAGGIO

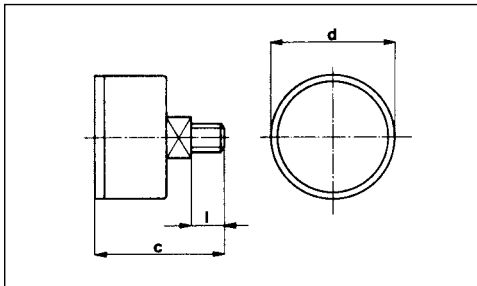
DIMENSIONS AND ASSEMBLY SYSTEM

nom.	DIMENSIONI · Dimensions												
	a	b	c	d	e	f	g	h	i	l	m	n	o
40	27		39	48		41,7							
50	27.80	40.5	39	57	4.5	50.50	69.5	61	3.6		5	58,5	
63	58	76	46	68.5	9	62	87	75	3.6		6.5	79	
100	38	69	50	110	9	98.50	132	117	4		6	126	

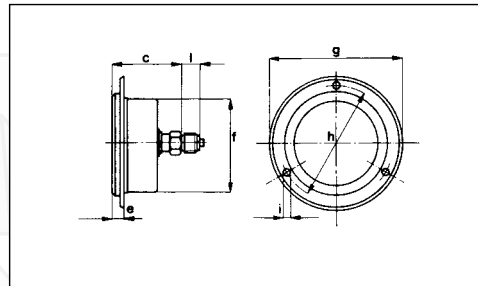
TIPO D
TYPE D



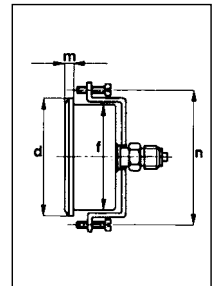
TIPO F
TYPE F



TIPO B
TYPE B



TIPO G
TYPE G



RACCORDI DI SERIE · Standard unions

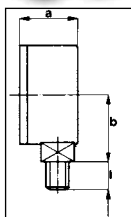
BSP DIN 259				BSPT DIN 2999				BSP DIN 16288				NPT ANSI B2.1			
1/8	1/4	3/8	1/2	1/8	1/4	3/8	1/2	1/8	1/4	3/8	1/2	1/8	1/4		

N.B.: su richiesta si eseguono filettature diverse da quelle indicate in tabella
Different threads from those indicated in the table can be supplied on request

Le caratteristiche e le misure degli apparecchi elencati nel presente catalogo non sono impegnative, la ITALMANOMETRI s.r.l. si riserva, per ragioni di ordine tecnico, di apportare quelle modifiche che riterrà più opportune.
The features and measurements of the equipment listed in this catalogue are not binding. For technical reasons, ITALMANOMETRI s.r.l. reserves the right to make any modifications considered opportune.



MODELLO RADIALE



BOTTOM MODEL

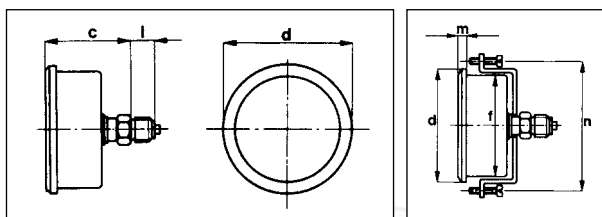
VERSIONE BASE · Basic version

codice code number	tipo typ	∅	cassa in acciaio casing in steel	glicerina glycerine	trasparente in metacrilato transparent in metacrylate	classe 1,6 class 1,6	peso (grammi) weight (grams)	n.pz per scatola items per carton
M 435 RL	D	40	✓	✓	✓	✓	103	150
M 535 RL	D	50	✓	✓	✓	✓	153	100
M 635 RL	D	63	✓	✓	✓	✓	195	100
M 105 RL	D	100	✓	✓	✓		550	50

OPZIONI · Option

codice code number	tappo di strozzamento throtling plug	classe I class I	saldatura in argento soldered	vite di calibrazione micrometrica micrometric calibration screw	silicone silicone	flangia posteriore rear flange
M 435 RL	✓		✓		✓	
M 535 RL	✓		✓		✓	
M 635 RL	✓		✓	✓	✓	✓
M 105 RL	✓	✓	✓	✓	✓	✓

MODELLO POSTERIORE



CENTER BACK MODEL

VERSIONE BASE · Basic version

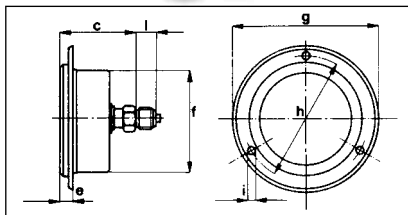
codice code number	tipo typ	∅	cassa in acciaio inossidabile casing in stainless steel	glicerina glycerine	trasparente in metacrilato transparent in metacrylate	classe 1,6 class 1,6	peso (grammi) weight (grams)	n.pz per scatola items per carton
M 438 PBL	F	40	✓	✓	✓	✓	110	150
M 538 PBL	F	50	✓	✓	✓	✓	150	100
M 638 PBL	F	63	✓	✓	✓	✓	215	100
M 108 PBL	F	100	✓	✓	✓		500	25

OPZIONI · Option

codice code number	tappo di strozzamento throtling plug	classe I class I	saldatura in argento soldered	vite di calibrazione micrometrica micrometric calibration screw	silicone silicone	staffa tipo G bracket G
M 438 PBL	✓		✓	✓	✓	
M 538 PBL	✓		✓	✓	✓	
M 638 PBL	✓		✓	✓	✓	✓
M 108 PBL	✓	✓	✓	✓	✓	✓



**MODELLO FLANGIATO
POSTERIORE**



REAR FLANGED VERSION

VERSIONE BASE · Basic version

codice code number	tipo typ	∅	cassa in acciaio casing in steel	glicerina glycerine	trasparente in metacrilato transparent in metacrylate	classe 1,6 class 1,6	peso (grammi) weight (grams)	n.pz per scatola items per carton
M 437 PFL	B	40	✓	✓	✓	✓	118	100
M 537 PFL	B	50	✓	✓	✓	✓	158	60
M 637 PFL	B	63	✓	✓	✓	✓	235	60
M 107 PFL	B	100	✓	✓	✓			

OPZIONI · Option

codice code number	tappo di strozzamento throtling plug	classe I class I	saldatura in argento soldered	silicone silicone
M 437 PFL	✓		✓	✓
M 537 PFL	✓		✓	✓
M 637 PFL	✓		✓	✓
M 107 PFL	✓	✓	✓	✓

**MODELLO IN GLICERINA
CASSA INOX**

INOX GLYCERINE GAUGES

codice code number	∅	attacco al processo connection	unità pressure rating	posizione dell'attacco model	campo di misura range
M435RL	40	1/8 Bsp	Bar/psi	radiale bottom	-1/0 0/1,6 0/2,5 0/4 0/6 0/10 0/16 0/25 0/60 0/160 0/250 0/400 0/600
M535RL	50	1/4 Bsp	Bar/psi	radiale bottom	-1/0 0/1,6 0/2,5 0/4 0/6 0/10 0/16 0/25 0/60 0/160 0/250 0/400 0/600
M635RL	63	1/4 Bsp	Bar/psi	radiale bottom	-1/0 0/1 0/1,6 -1/+1,5 -1/+3 -1/+5 -1/+9 0/2,5 0/4 0/6 0/10 0/16 0/25 0/40 0/60 0/80 0/100 0/160 0/250 0/315 0/400 0/600 0/1000
M105RL	100	1/2 Bsp	Bar/psi	radiale bottom	-1/0 0/1 0/1,6 -1/+3 0/2,5 0/4 0/6 0/10 0/16 0/25 0/40 0/60 0/80 0/100 0/160 0/250 0/315 0/400 0/600 0/1000
M438PBL	40	1/8 Bsp	Bar/psi	posteriore back	-1/0 0/1,6 0/2,5 0/4 0/6 0/10 0/16 0/25 0/60 0/160 0/315 0/250 0/400 0/600
M538PBL	50	1/4 Bsp	Bar/psi	posteriore back	-1/0 0/1,6 0/2,5 0/4 0/6 0/10 0/16 0/25 0/60 0/160 0/250 0/315 0/400 0/600
M638PBL	63	1/4 Bsp	Bar/psi	posteriore back	-1/0 0/1 0/1,6 -1/+1,5 -1/+3 -1/+5 -1/+9 0/2,5 0/4 0/6 0/10 0/16 0/25 0/40 0/60 0/80 0/100 0/160 0/250 0/315 0/400 0/600 0/1000
M108PBL	100	1/2 Bsp	Bar/psi	posteriore back	-1/0 0/1 0/1,6 -1/+3 0/2,5 0/4 0/6 0/10 0/16 0/25 0/40 0/60 0/80 0/100 0/160 0/250 0/315 0/400 0/600 0/1000



**MANOMETRI IN GLICERINA
MONTAGGIO A PANNELLO**

**GLYCERINE REAR FLANGED
VERSION**

codice code number	∅	attacco al processo connection	unità pressure rating	posizione dell'attacco model	campo di misura range
M537PFL	50	1/4 Bsp	Bar/psi	posteriore back	-1/0 0/1,6 0/2,5 0/4 0/6 0/10 0/16 0/25 0/60 0/160 0/250 0/315 0/400 0/600
M637PFL	63	1/4 Bsp	Bar/psi	posteriore back	-1/0 0/1 0/1,6 -1/+1,5 -1/+3 -1/+5 -1/+9 0/2,5 0/4 0/6 0/10 0/16 0/25 0/40 0/60 0/80 0/100 0/160 0/250 0/315 0/400 0/600 0/1000
M107PFL	100	1/2 Bsp	Bar/psi	posteriore back	-1/0 0/1 0/1,6 -1/+3 0/2,5 0/4 0/6 0/10 0/16 0/25 0/60 0/100 0/160 0/250 0/315 0/400 0/600

**MANOMETRI SERIE LX
DIAMETRO 63
BAR /PSI/ MPA
RADIALE E POSTERIORE**



**PRESSURE GAUGE SERIE LX ∅ 63
BAR /PSI /MPA
RADIAL CONNECTION AND REAR**

**OPZIONE A RICHIESTA
PER DIAMETRO 63
GHIERA CON LANCETTA
REGOLABILE ROSSA
SUL TRASPARENTE
IN PLASTICA**



**OPTION UNDER REQUEST FOR ∅ 63
ADJUSTABLE RED POINTER
ON THE WINDOWS**

P01651.01



Lancetta indice rossa ∅ 100
Red pointer ∅ 100

P01651.00



Lancetta indice rossa ∅ 63
Red pointer ∅ 63



Esempio di applicazione
Example of application