

# Manometri a Capsula per basse pressioni Ø 150

## CARATTERISTICHE COSTRUTTIVE

**NORMATIVA DI RIFERIMENTO** : EN 837-3

**CAMPI SCALA** : da -25 mbar per vuotometro fino a 1000 mbar per pressione

**CLASSE DI PRECISIONE** :  $\pm 1,6\%$

**TEMPERATURA AMBIENTE** : -20+60°C

**TEMPERATURA DEL FLUIDO DI PROCESSO** : max 60°C

**PRESSIONE DI ESERCIZIO** : (max per 15 min.) 75% del VFS

**SOVRAPRESSIONE** : non ammessa

**GRADO DI PROTEZIONE** : IP 32 secondo IEC 529

**CASSA** : acciaio verniciato nero

**ANELLO** : acciaio cromato

**QUADRANTE** : in alluminio, a fondo bianco, con graduazioni e numerazione in nero.

**LANCETTA** : in alluminio di colore nero

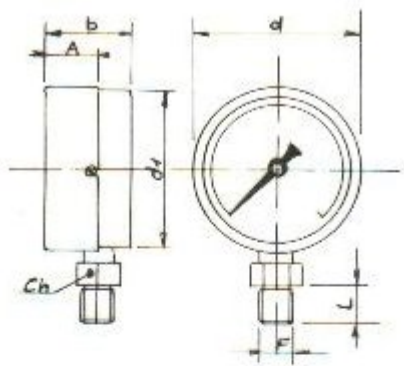
**TRASPARENTE** : vetro

**GUARNIZIONE AL TRASPARENTE** : in EPDM

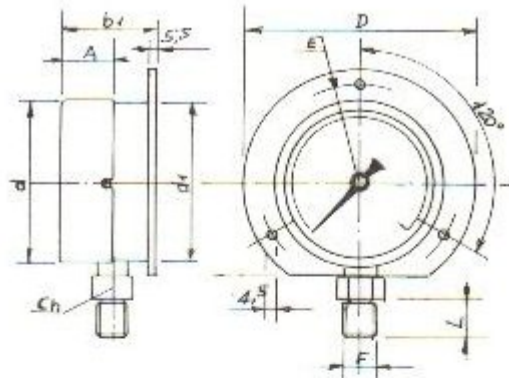
**ELEMENTO SENSIBILE** : capsula in bronzo

**MOVIMENTO** : in ottone alta sensibilità

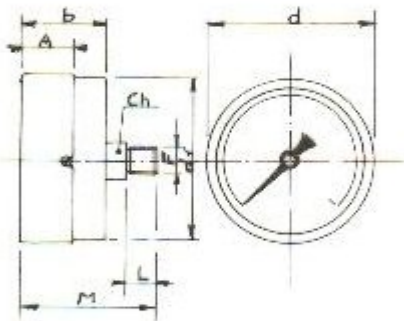
**PERNO DI ATTACCO AL PROCESSO** : in ottone OT 58



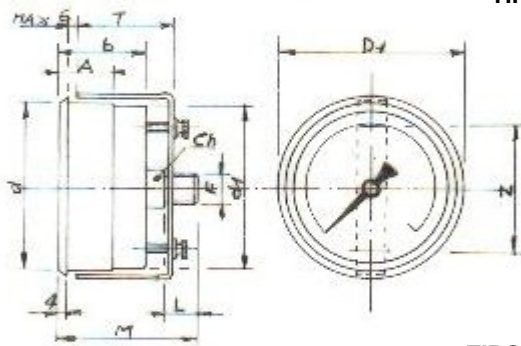
TIPO A



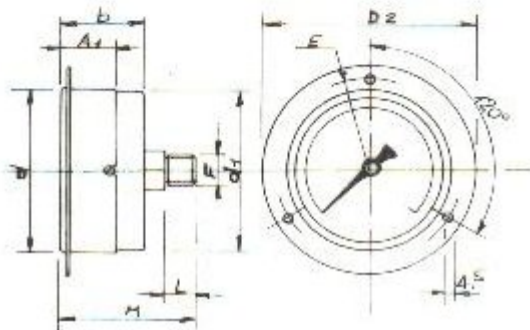
TIPO C



TIPO D



TIPO B



TIPO E

**DIMENSIONI IN MM**

DN	TYPE	F	L	A	A1	b	b1	d	d1	D	E	M	N	T	ch
150	AC	1/2	18	16	-	53	59	150	149	195	172	-	-	-	22
150	BDE	1/2	18	16	30	53	-	150	149	180	164	89	125	45	22