



### CARATTERISTICHE COSTRUTTIVE

Manometri per tutti i fluidi non corrosivi a temperature tra i -20 +80°C compatibili con rame e sue leghe (è sempre necessario indicare il fluido usato). Movimento amplificatore di precisione in ottone. Quadrante in alluminio verniciato a forno.

Elemento manometrico:

– tubo Bourdon in lega di rame per pressioni da -1 a 40 bar.

– tubo a spirale in lega di rame per pressioni da 50 a 1000 bar.

Saldature in lega di stagno.

Grado di protezione Ip 32.

Particolarmente utilizzati per compressori, riduttori di pressione, pompe e qualsiasi applicazione nel settore dell'impiantistica e della pneumatica industriale.



### CONSTRUCTIONAL FEATURES

Pressure gauges for all non-corrosive fluids at temperatures between -20 and +80 °C, compatible with copper and its alloys (always indicate the utilized fluid).

Precision amplifier movement in brass.

Dial in stove-enamelled aluminium.

Pressure gauge parts:

– Bourdon tube in copper alloy for pressure ratings from -1 to 40 bar.

– spiral tube in copper alloy for pressure ratings from 50 to 1,000 bar.

Welds in tin alloy.

Protection degree Ip 32.

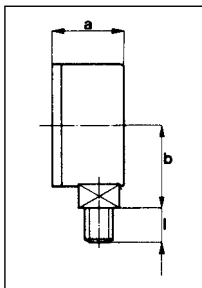
Particularly suitable for compressors, pressure reducers, pumps and any other use in the plant and industrial air-operating sector.

### DIMENSIONI E SISTEMA DI MONTAGGIO

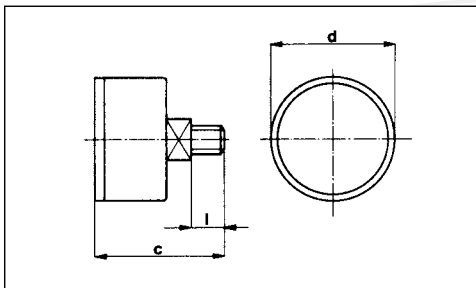
### DIMENSIONS AND ASSEMBLY SYSTEM

nom.	DIMENSIONI · Dimensions											
	a	b	c	d	e	f	g	h	i	l	m	n
40	27,5	27,5	44	43	5	43,5	56,5	49	3,6	4,5	59	47
50	29	32	46	53	5	53,5	69,5	61	3,6	5	59	57
63	30	40	53	63	9	62	87	75	3,6	6,5	79	68,5
80	32	66,5	50	91	5	80	110	95	5	9	94,5	90
100	32	85,5	50	101	5	100	132	16	5	6	126	107,5

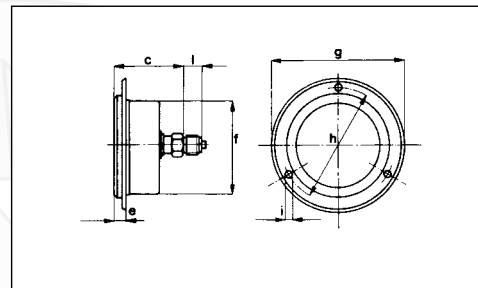
TIPO D  
TYPE D



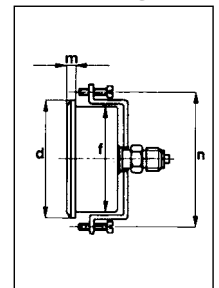
TIPO F  
TYPE F



TIPO B  
TYPE B



TIPO G  
TYPE G

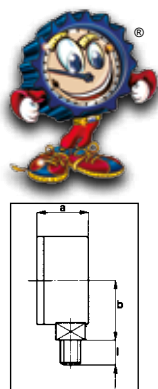


### RACCORDI DI SERIE · Standard unions

BSP DIN 259				BSPT DIN 2999				BSP DIN 16288				NPT ANSI B2.1			
1/8	1/4	3/8	1/2	1/8	1/4	3/8	1/2	1/8	1/4	3/8	1/2	1/8	1/4		

N.B.: su richiesta si eseguono filettature diverse da quelle indicate in tabella  
Different threads from those indicated in the table can be supplied on request

Le caratteristiche e le misure degli apparecchi elencati nel presente catalogo non sono impegnative, la ITALMANOMETRI s.r.l. si riserva, per ragioni di ordine tecnico, di apportare quelle modifiche che riterrà più opportune.  
The features and measurements of the equipment listed in this catalogue are not binding. For technical reasons, ITALMANOMETRI s.r.l. reserves the right to make any modifications considered opportune.



**MODELLO RADIALE**

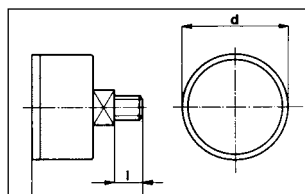
**BOTTOM MODEL**

VERSIONE BASE · Basic version								
codice code number	tipo typ	∅	cassa in acciaio verniciata nera casing in black painted steel	anello esterno o flangia in acciaio cromato external ring or flange in chromium steel	trasparente in metacrilato-costil transparent in metacrylate-costil	classe 2,5 class 2,5	peso (grammi) weight (grams)	n.pz per scatola items per carton
M4301 R	D	40	✓	✓	✓	✓	84	250
M5301 R	D	50	✓	✓	✓	✓	104	250
M6301 R	D	63	✓	✓	✓	✓	135	200
M8001 R	D	80	✓	✓	✓	✓	277	50
M1001 R	D	100	✓	✓	✓	✓	309	50

OPZIONI · Options							
codice code number	cassa cromata chromium plated casing	tappo di strozzamento throtling plug	classe 1,6 class 1.6	saldatura in argento soldered	lacetta rossa esterna regolabile external adjustable red pointer	trasparente in vetro dial glass	vite di calibrazione micrometrica micrometric calibration screw
M4301 R	✓	✓	✓	✓	✓	✓	
M5301 R	✓	✓	✓	✓	✓	✓	
M6301 R	✓	✓	✓	✓	✓	✓	✓
M8001 R		✓	✓	✓	✓	✓	✓
M1001 R		✓	✓	✓	✓	✓	✓

**MODELLO POSTERIORE**

**CENTER BACK MODEL**

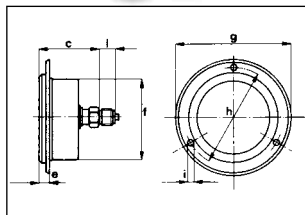


VERSIONE BASE · Basic version								
codice code number	tipo typ	∅	cassa in acciaio verniciata nera casing in black painted steel	anello esterno o flangia in acciaio cromato external ring or flange in chromium steel	trasparente in metacrilato-costil transparent in metacrylate-costil	classe 2,5 class 2,5	peso (grammi) weight (grams)	n.pz per scatola items per carton
M4301 P	F	40	✓	✓	✓	✓	84	250
M5301 P	F	50	✓	✓	✓	✓	101	250
M6301 P	F	63	✓	✓	✓	✓	152	200
M8001 P	F	80	✓	✓	✓	✓	270	50
M1001 P	F	100	✓	✓	✓	✓	310	25

OPZIONI · Options						
codice code number	cassa cromata chromium plated casing	tappo di strozzamento throtling plug	classe 1,6 class 1.6	saldatura in argento soldered	lacetta rossa esterna regolabile external adjustable red pointer	trasparente in vetro dial glass
M4301 R	✓	✓	✓	✓	✓	✓
M5301 R	✓	✓	✓	✓	✓	✓
M6301 R	✓	✓	✓	✓	✓	✓
M8001 R	✓	✓	✓	✓	✓	✓
M1001 R	✓	✓	✓	✓	✓	✓



**MODELLO FLANGIATO POSTERIORE**



**REAR FLANGED VERSION**

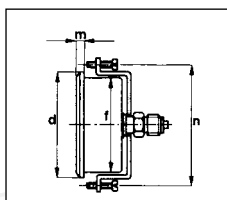
**VERSIONE BASE · Basic version**

codice code number	tipo typ	∅	cassa in acciaio verniciata nera casing in black painted steel	anello esterno o flangia in acciaio cromato external ring or flange in chromium steel	trasparente in metacrilato-costil trasparent in metacrylate-costil	classe 2,5 class 2,5	peso (grammi) weight (grams)	n.pz per scatola items per carton
M4303 PF	B	40	✓	✓	✓	✓	87	200
M5303 PF	B	50	✓	✓	✓	✓	107	200
M6303 PF	B	63	✓	✓	✓	✓	166	200
M8003 PF	B	80	✓	✓	✓	✓	308	50
M1003 PF	B	100	✓	✓	✓	✓	378	25

**OPZIONI · Options**

codice code number	cassa cromata chromium plated casing	tappo di strozzamento throtling plug	classe 1,6 class 1.6	saldatura in argento soldered	lacetta rossa esterna regolabile external adjustable red pointer	trasparente in vetro dial glass
M4303 PF	✓	✓	✓	✓		✓
M5303 PF	✓	✓	✓	✓		✓
M6303 PF	✓	✓	✓	✓	✓	✓
M8003 PF	✓	✓	✓	✓	✓	✓
M1003 PF	✓	✓	✓	✓	✓	✓

**MODELLO CON STAFFA  
POSTERIORE**



**REAR BRACKET VERSION**

**VERSIONE BASE · Basic version**

codice code number	tipo typ	∅	cassa in acciaio verniciata nera casing in black painted steel	anello esterno o flangia in acciaio cromato external ring or flange in chromium steel	trasparente in metacrilato-costil trasparent in metacrylate-costil	staffa bracket	classe 2,5 class 2,5	peso (grammi) weight (grams)	n.pz per scatola items per carton
4304 PS	G	40	✓	✓	✓	✓	✓	✓	113
5304 PS	G	50	✓	✓	✓	✓	✓	✓	160
6304 PS	G	63	✓	✓	✓	✓	✓	✓	166
8004 PS	G	80	✓	✓	✓	✓	✓	✓	289
1004 PS	G	100	✓	✓	✓	✓	✓	✓	363

**OPZIONI · Options**

codice code number	cassa cromata chromium plated casing	tappo di strozzamento throtling plug	classe 1,6 class 1.6	saldatura in argento soldered	lacetta rossa esterna regolabile external adjustable red pointer
M4304 PS	✓	✓	✓	✓	✓
M5304 PS	✓	✓	✓	✓	✓
M6304 PS	✓	✓	✓	✓	✓
M8004 PS	✓	✓	✓	✓	✓
M1004 PS	✓	✓	✓	✓	✓



**MANOMETRI A SECCO  
CASSA IN ACCIAIO VERNICIATA  
NERA CON ANELLO ESTERNO**

**DRY STEEL GAUGES CASING IN  
BLACK PAINTED STEEL WITH  
RING**

codice code number	∅	attacco al processo connection	unità pressure rating	posizione dell'attacco model	campo di misura range
M4301R	40	1/8 Bspt	Bar/psi	radiale bottom	-1/0 0/1,6 0/2,5 0/4 0/6 0/12 0/16 0/25
M5301R	50	1/8-1/4 Bspt	Bar/psi	radiale bottom	-1/0 0/1,6 0/2,5 0/4 0/6 0/12 0/16 0/25
M6301R	63	1/4 Bspt	Bar/psi	radiale bottom	-1/0 0/1,6 0/2,5 0/4 0/6 0/12 0/16 0/25 0/60
M8001R	80	3/8 Bspt	Bar/psi	radiale bottom	-1/0 0/1,6 0/2,5 0/4 0/6 0/12 0/16 0/25
M1001R	100	1/2 Bspt	Bar/psi	radiale bottom	-1/0 0/1,6 0/2,5 0/4 0/6 0/12 0/16 0/25 0/60
M4302P M4304PB	40	1/8 Bspt	Bar/psi	posteriore back	-1/0 0/1,6 0/2,5 0/4 0/6 0/12 0/16 0/25
M5302P M5304PB	50	1/8-1/4 Bspt	Bar/psi	posteriore back	-1/0 0/1,6 0/2,5 0/4 0/6 0/12 0/16 0/25
M6302P M6304PB	63	1/4 Bspt	Bar/psi	posteriore back	-1/0 0/1,6 0/2,5 0/4 0/6 0/12 0/16 0/25 0/60
M8002P M8004PB	80	3/8 Bspt	Bar/psi	posteriore back	-1/0 0/1,6 0/2,5 0/4 0/6 0/12 0/16 0/25
M1002P M1004PB	100	1/2 Bspt	Bar/psi	posteriore back	-1/0 0/1,6 0/2,5 0/4 0/6 0/12 0/16 0/25 0/60

**MANOMETRI MOD. MF E MG  
FORNIBILI SOLO SU RICHIESTA.  
LOTTO MINIMO 10 PZ**

**MODEL GAUGES MG AND MF  
SUPPLIED ONLY ON REQUEST.  
MINIMUM ORDER FROM 10 PZ.**